

LPGP : LABORATOIRE DE PHYSIOLOGIE ET GÉNOMIQUE DES POISSONS



Projet Investissements d'Avenir labellisé en 2012



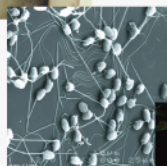
Mettre en réseau et renforcer les centres de ressources biologiques (CRB) conservant du matériel reproductif et génomique pour les espèces d'animaux domestiques élevées en France (mammifères, oiseaux, poissons et coquillages)

LPGP Laboratoire référent pour les espèces aquacoles

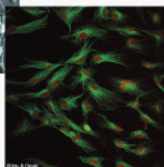
1 Développer des innovations technologiques



- Améliorer la qualité des cellules cryoconservées



- Maîtriser la qualité des embryons produits, notamment au niveau épigénétique

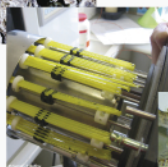


- Conserver les génomes maternel et paternel grâce aux cellules germinales souches et aux cellules somatiques reprogrammées

2 Assurer la cryoconservation des ressources génétiques aquacoles élevées sur tout le territoire



- Le laboratoire est au cœur de la mise en œuvre de CryoAqua, service commun de cryoconservation et de stockage dédié aux espèces aquacoles françaises (35, Saint-Aubin-du-Cormier, site Créavia)



CRB-Anim *Préserver la biodiversité animale*

L'enjeu au niveau national

Offrir une large collection d'échantillons biologiques d'intérêt, sécurisés, tracés et caractérisés (ADN, ARN, tissus, cellules, embryons, gamètes) dans le cadre de la stratégie française de conservation de la biodiversité

Convention sur la Diversité Biologique - Rio, 1992



Coordination Inra

Michèle Tixier-Boichard
Inra - Génétique animale et biologie intégrative
Jouy-en-Josas

Acteurs

Des centres de ressources biologiques publics
(Cryobanque Nationale, Cerrec, CaniDNA, GADIE)

Des centres de ressources biologiques privés
(Labogena, Antagene)

Des laboratoires de recherche publique
(Inra, CNRS, Inserm, Ifremer, Isara, VetAgro Sup)

Des instituts techniques
(IFCE, Sysaaf, Institut de l'Élevage, UNCEIA)

La FRB (Fondation pour la Recherche sur la Biodiversité)



Financements

11 M€ pour 8 ans



Responsable espèces aquacoles

Catherine Labbé
Inra - LPGP, Rennes
Catherine.Labbe@rennes.inra.fr

